

ziel:

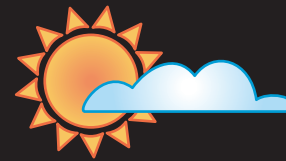
.simulation von  
verschiedenen  
wettersitu-  
ationen

.erzeugung von  
stimmungen  
durch lichtcho-  
reografien und  
video einspielun-  
gen

.besucher  
erleben in  
kürzester zeit  
eindrückliches  
wetterspektakel

# meteo

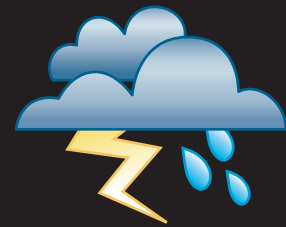
1



2



3



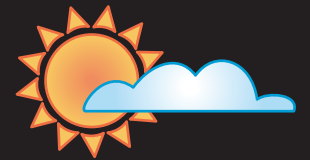
4





sonne

helle, freundliche stimmung.  
der himmel ist wolkenlos.  
sonnenstrahlen erhitzen die  
luft, die einen umgibt. der  
körper wärmt sich auf.



NR

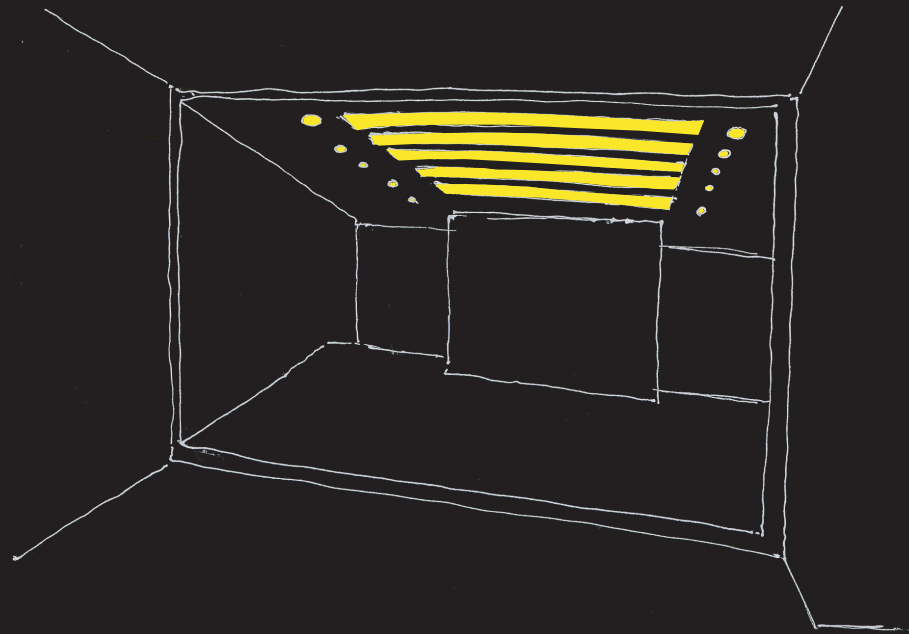
neonröhren simulieren die hitze  
und leuchten 100%

SL

alle spotlights leuchten  
voll um den raum noch  
heller erscheinen zu lassen

sreen/sound

wettersituationen werden  
visuell und akustisch  
untermalen





niesel

feiner niesel ist kaum spürbar  
vereinzelte tropfen  
der himmel ist grau und doch  
scheint noch etwas sonne  
durch



NR

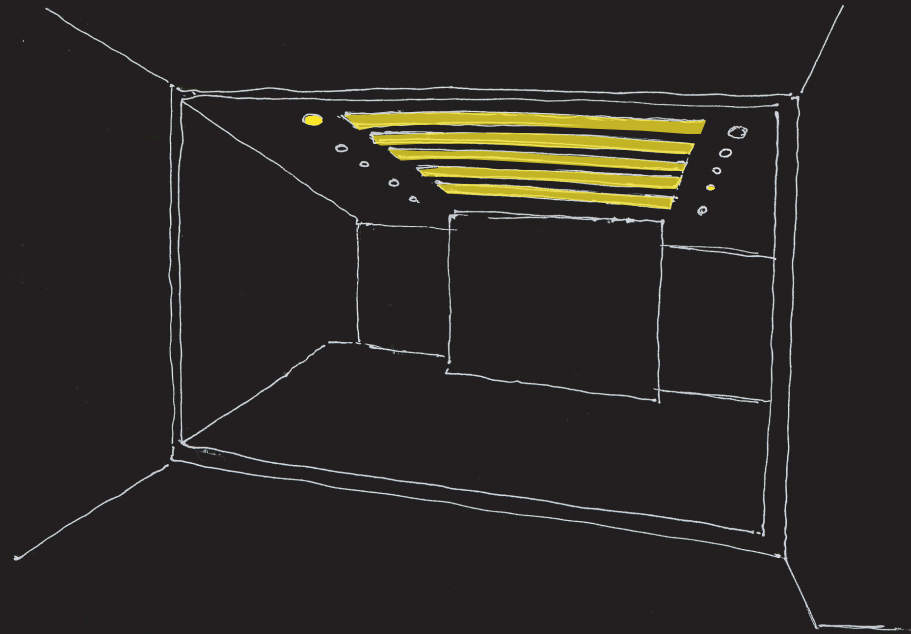
die temperatur wird durch die  
helligkeit der neonröhren veran-  
schaulicht

SL

intensität des niederschlags wird  
durch die aktivität der spotlights  
dargestellt

screen/ sound

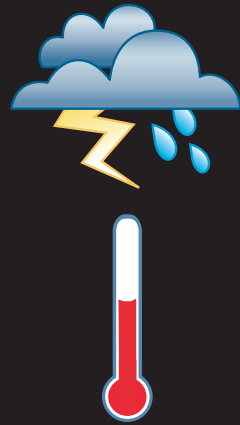
wettersituationen werden visuell  
und akustisch untermalen





gewitter

regen peitscht ins kalte gesicht  
jeder sucht ein trockenes  
plätzchen, doch dringt der  
bissige wind bis an die kno-  
chen  
der himmel scheint zu toben,  
es donnert, blitzt und stürmt  
wie wild



NR

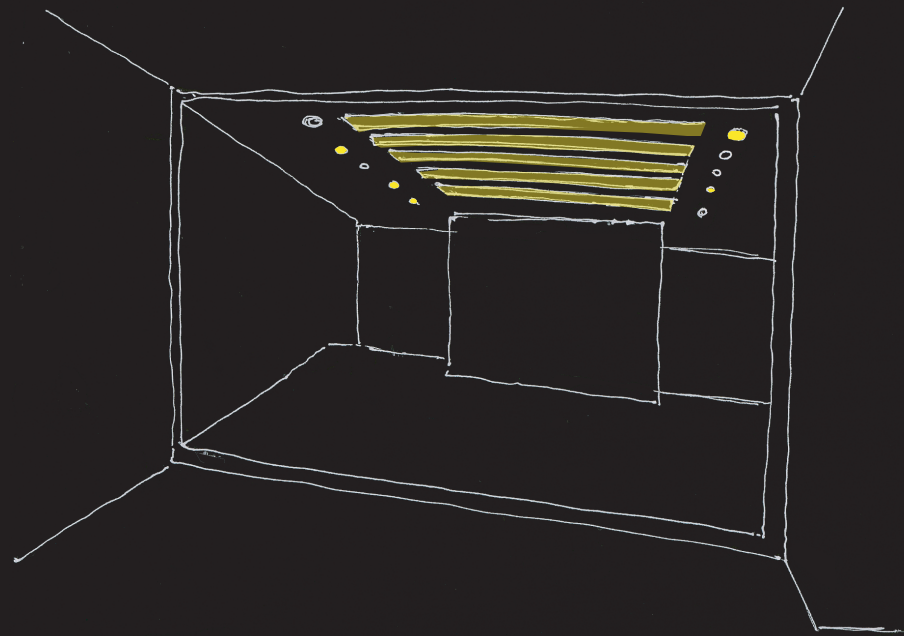
die temperatur wird durch die  
helligkeit der neonröhren veran-  
schaulicht

SL

intensität des gewitters bzw des  
niederschlags wird durch die  
aktivität der spotlights darg-  
estellt

screen/sound

wettersituationen werden visuell  
und akustisch untermalen







schnee

die welt scheint in watte eingepackt, alles ist ruhig, still, scheint weich  
gemächlich stapft man durch das knirschende, glitzernde weiss, der himmel als dunkler kontrast darüber



NR

die temperatur wird durch die helligkeit der neonröhren veranschaulicht

SL

intensität des schneefalls wird durch die aktivität der spotlights dargestellt

sreen/sound

wettersituationen werden visuell und akustisch untermalen

