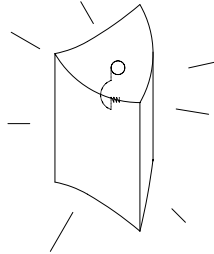


{CAADIV - Der Laser und die Lampe}
,TeamETHasen‘



Substantielle Faktoren damit ein Entwurf auf der Laserscheidemaschine Sinn macht;

<Individualität>

<Modularität>

<Die Materialwahl entscheidet über die Konstruktionsform>

<Das gewählte Material sollte auch Tragstruktur sein>

<Wir mögen keine Hängelampen>

<Wir haben keine Zeit (und da sind wir in unserer heutigen Zeit nicht die einzigen) also muss alles schnell gehen.>

<Eine Lampe die das Vermögen hat die Welt zu retten>

Angenommen eine Stehlampe aus einem Material sei die grösste Herausforderung an eine Struktur aus mit dem Laser bearbeitbaren Materialien, da sich das Material in kohärenter Weise in Form gebracht selbst tragen sollte, und das Lampenbeigemüse (Kabel, Birnen-eindrehgewinde etc.) auch noch grad halten könnte. Das wär doch was, oder? Einzig der springende Punkt und die Idee fehlen. *Wieso führen alle Ideen zu einem Siebzigerjahre-Design?* Bienewaben. Toll.

Eine Lampe ist einfach, sie spendet Licht. Eine Lampe ist Komplex, sie steht da sie eine Form aufweist in Relation zu ihrer Umgebung, muss interagieren können. Dominant oder Hintergrundig?

Gut. Wir denken die für uns wichtigen Punkte herausgearbeitet zu haben.

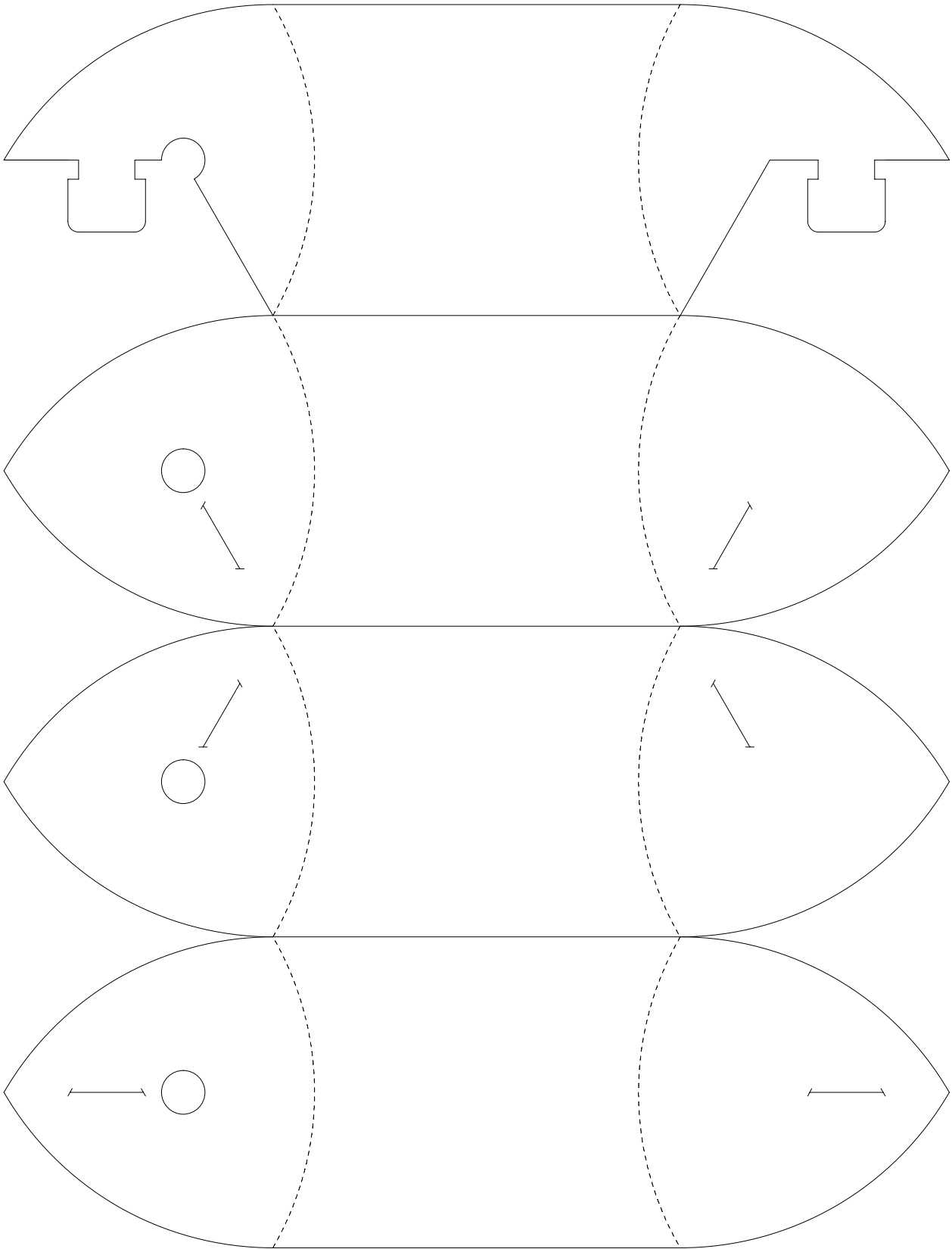
Unser momentaner Beitrag wird aber eher als *COPYPASTE* einer schon vorhandenen Konstruktionsidee gelesen werden. Schlägt aber eine Weiterführung im Sinne einer Materialreduktion (Weglassen der Klebeverbindung), sowie eine Neupositionierung im Raum, von der Decke zur Stellfläche vor.

Als stehende Version soll die Lampe an Flexibilität gewinnen. Als Steckvariante soll der Materialaufwand, sowie die Nutzungshemmschwelle reduziert werden. Vom Design- zum Nutzobjekt.

Grösser und kleiner kann man die Lampe dann sicher auch noch haben (VectorSCRIPT).

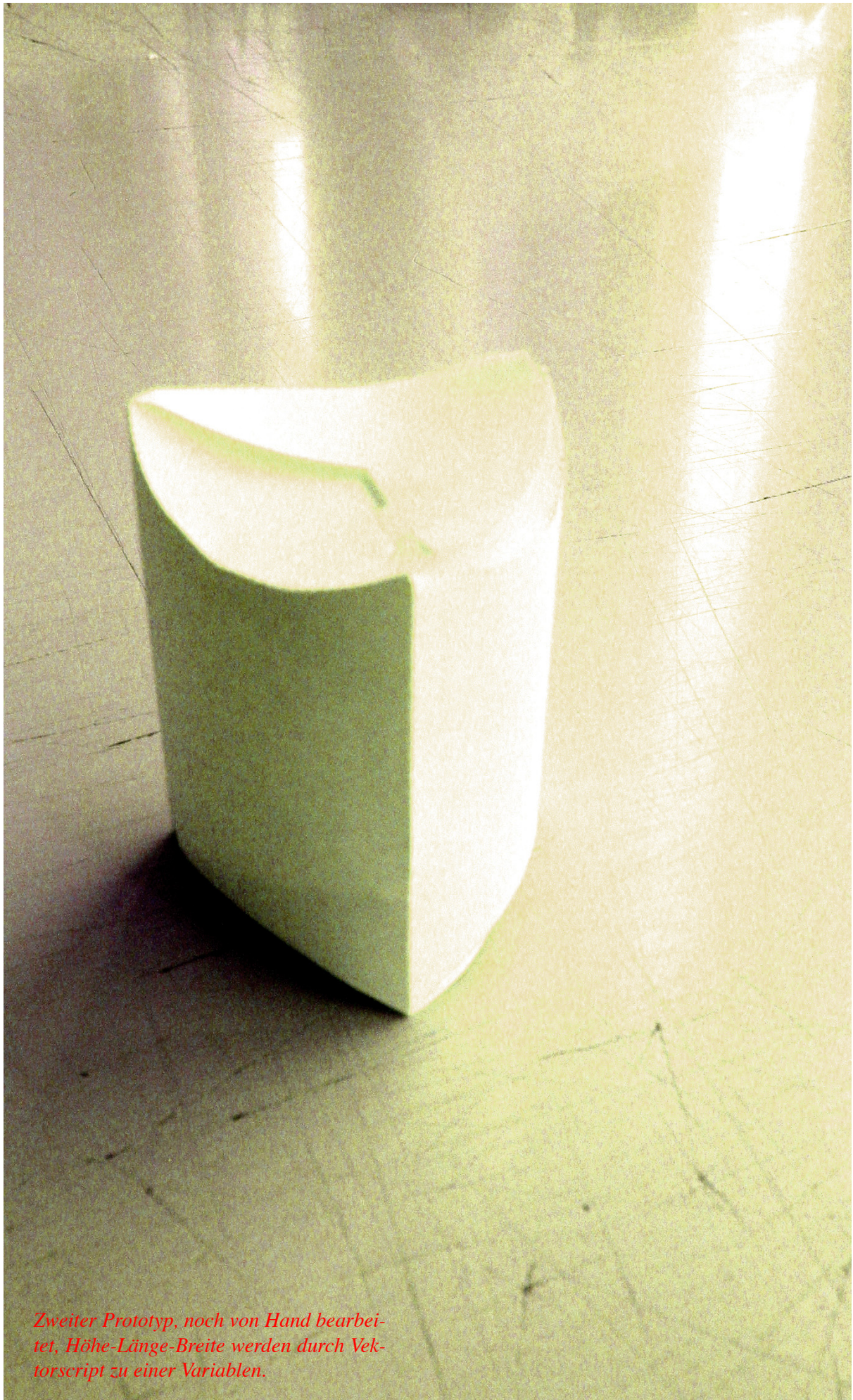
Sicherlich kann man auch noch irgend welche Friese, Texturen, whatever reindrucken. Was dem Abnehmer halt gerade passen sollte.

Material für die Lampe stellt wie beim Konstruktionsvorbild Chromatisches Papier dar. Aufgrund Wärmeproduktion kann allenfalls auf der Oberseite ein Loch zur Entlüftung angebracht werden(entwerferisch dem des Lampeneinsatzes entsprechend).





Erster Prototyp: Ideenskizze



Zweiter Prototyp, noch von Hand bearbeitet, Höhe-Länge-Breite werden durch Vektorscript zu einer Variablen.